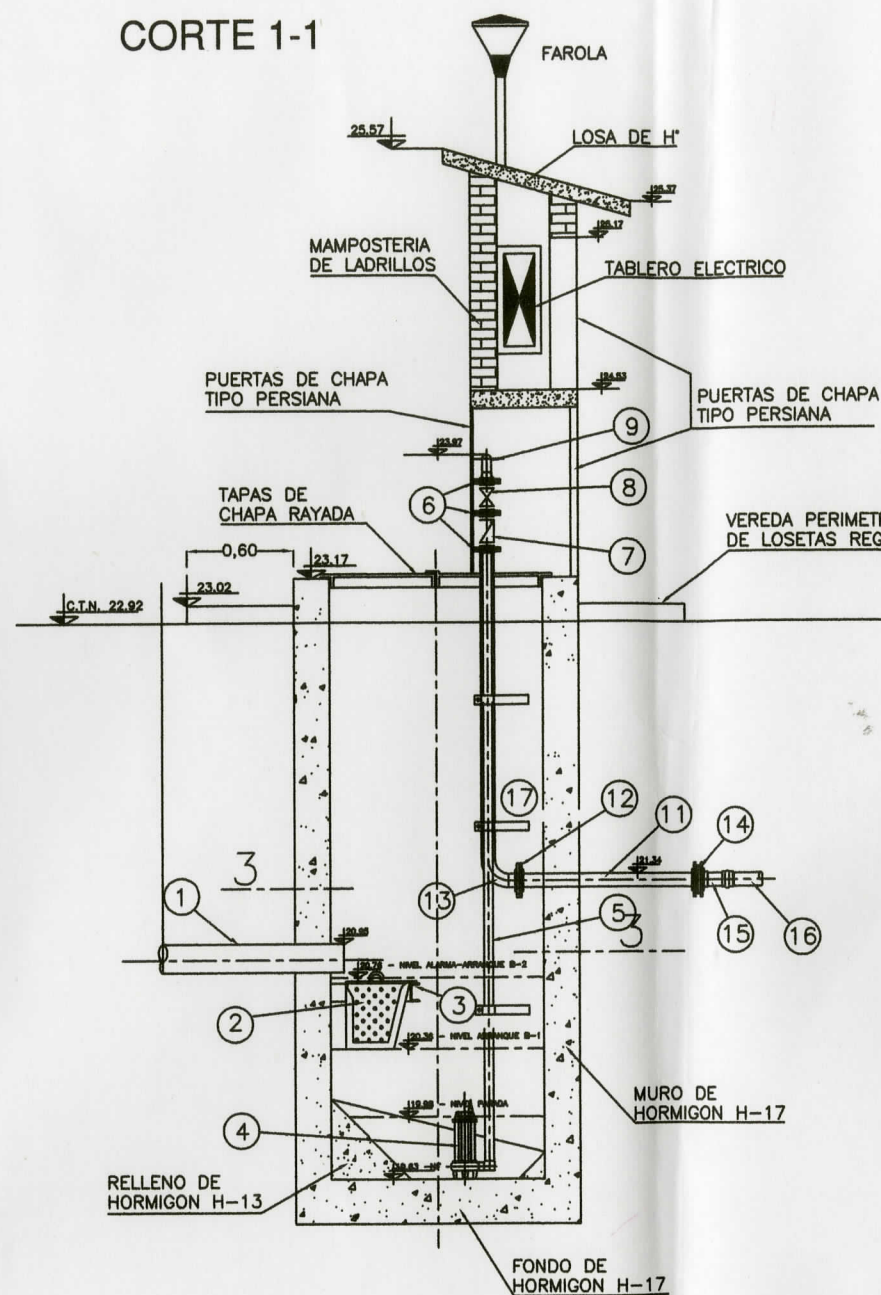
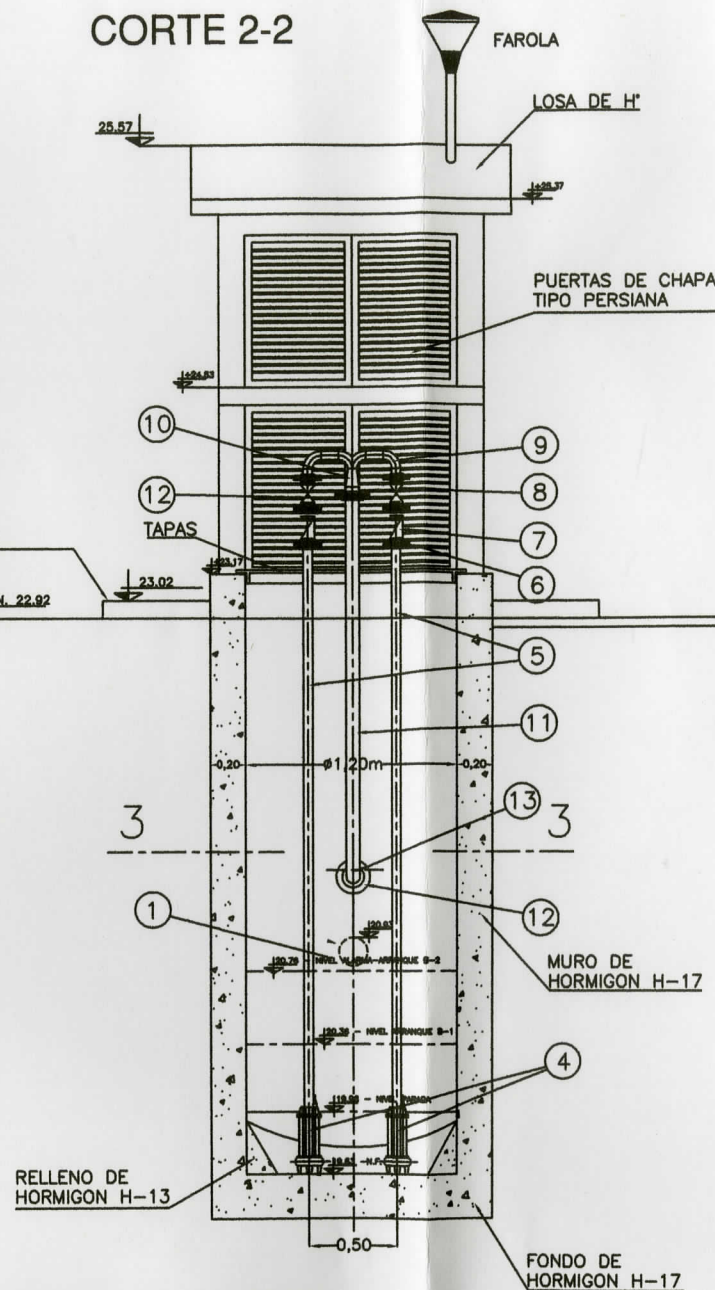


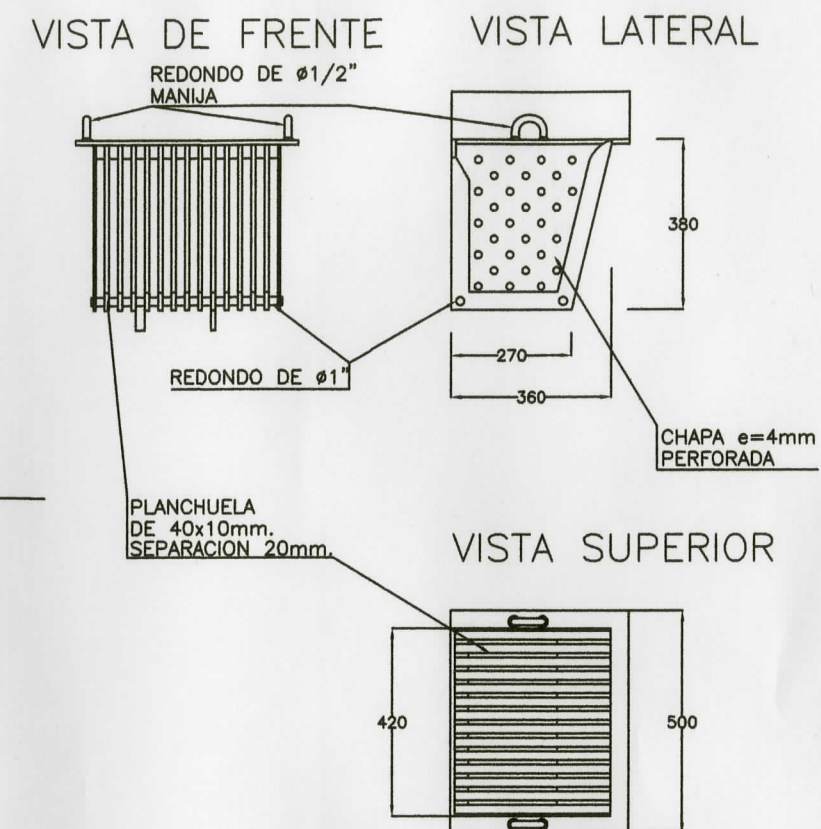
CORTE 1-1



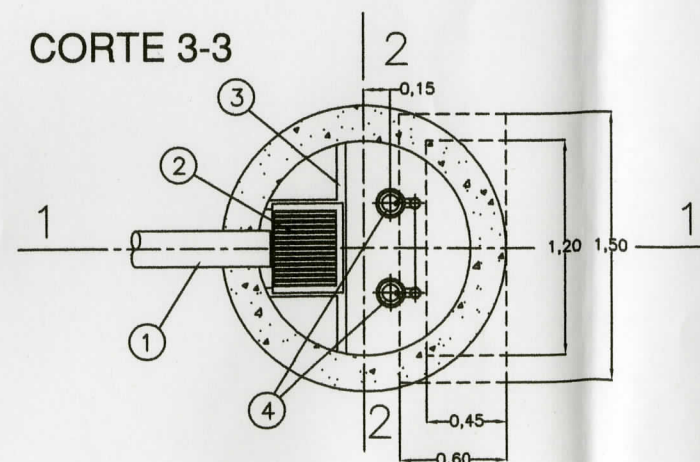
CORTE 2-2



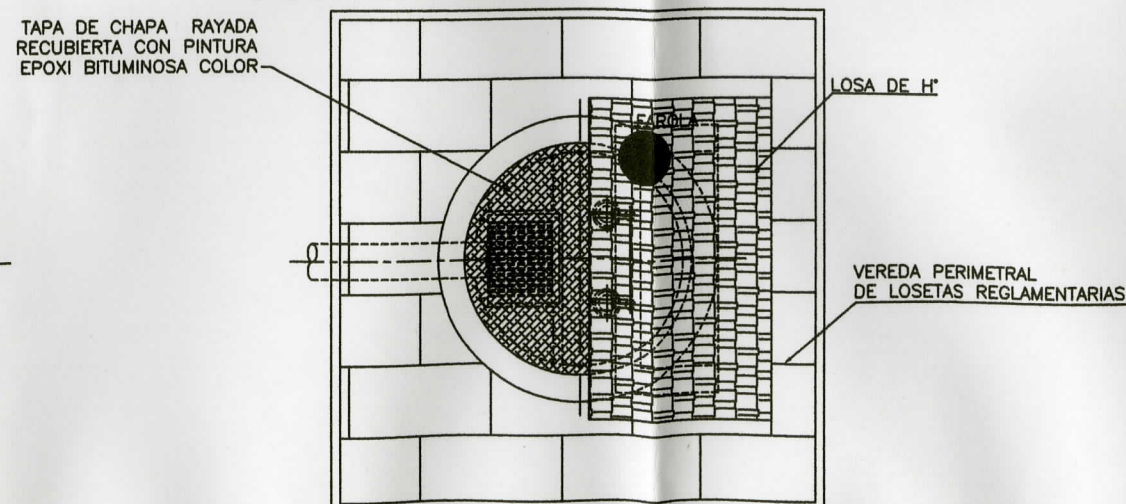
CANASTO DE RETENCION DE SOLIDOS



CORTE 3-3



VISTA EN PLANTA



REFERENCIAS

- 1.- CAÑO DE INGRESO DE P.V.C. CLOACAL D' 0,16 [m]
- 2.- CANASTO RETENCION DE SOLIDOS EN ACERO
- 3.- PLEGADO EN "U" EN A.I.S.I. 316 (SOPORTE CANASTO)
- 4.- ELECTROBOMBAS SUMERGIBLES (2)
- 5.- CAÑO DE ACERO INOXIDABLE A.I.S.I. 316 D' 0,075 [m]
- 6.- BRIDA EN A.I.S.I. 316 e=10 [mm] - D'0,075 [m]
- 7.- VALVULAS DE RETENCION A BOLA DE F'F' D'0,075 [m]
- 8.- VALVULAS ESCLUSA TIPO EURO 20 DE H'D' D'0,075 [m]
- 9.- CURVAS A 90° DE A.I.S.I. 316 D'0,075 [m] P/SOLDAR
- 10.-REDUCCION DE A.I.S.I. 304 D'0,063/0,051 [m] P/SOLDAR
- 11.-CAÑO DE ACERO INOXIDABLE A.I.S.I. 304 D'0,063 [m]
- 12.-BRIDA EN A.I.S.I. 304 e= 8 [mm] - D'0,063 [m]
- 13.-CURVA A 90° DE A.I.S.I. 304 D'0,063 [m] P/SOLDAR
- 14.-JUNTA "MAXIFIT" - D'0,075 [m]
- 15.-MANGUITO TRANSIC. Ac. - P.V.C. D'0,063m x D'0,075 m
- 16.-CAÑO DE P.V.C. Clase 6 D'0,075m
- 17.-MENSULA DE PLANCHUELA DE A.I.S.I. 304 DE 50x10mm.

DIRECCIÓN PROVINCIAL DE VIVIENDA Y URBANISMO

PLANO DE: ESTACION ELEVADORA DE LIQUIDOS CLOACALES

OBRA: "EJECUCIÓN DE 102 VIVIENDAS PROTOTIPOS DU 3.60m, VDXA SF 5.00m Y VU DISC DE 2D, INFRAESTRUCTURAS BASICAS Y DEMOLICIÓN DE AGRUPADAS N° 17,18,19 Y 20 EN BARRIO ACERIA"

PLANO: RC.2

Escala: S/E

LOCALIDAD: SANTA FE - DPTO. LA CAPITAL

Fecha: Diciembre 2017